

TMX Machuelos (Machos) de Gran Desempeño



Cutting Tools

CON BANDA AMARILLA PARA ACEROS Y ACEROS INOXIDABLES

MACHUELOS (MACHOS) HELICOIDALES

CHAFLÁN RECTO MODIFICADO = 2-3 CHAFLÁN ROSCADO



MACHUELOS "GUN" PARA MÁQUINA / PUNTA EN ESPIRAL

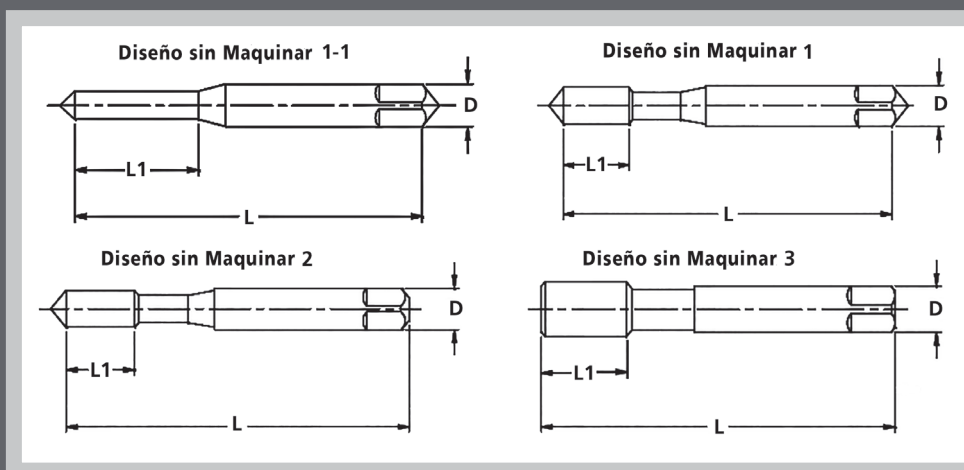
CHAFLÁN SEMI CÓNICO = 4-5 CHAFLÁN ROSCADO



MACHUELOS (MACHOS) DE GRAN DESEMPEÑO CON BANDA AMARILLA			
Tabla de Aplicaciones			
○ = MUY BUENO ● = LO MEJOR			
RECOMENDACIÓN DE EMPLEO	MATERIAL PARA SER ROSCADO	DUREZA HASTA	VEL. DE CORTE (SFM*)
○	Medio a Alto Acero al Carbón como 1040, 1050, 1080 & 1572	Rc 28	20-45
○	Acero Aleado Medio como 4140	Rc 30	15-30
●	Acero Fundido como A356	Rc 28	25-40
●	Aceros Inoxidables - 200 y 400	Rc 28	25-40
●	Aceros Inoxidables - Series 300		20-35
●	Aceros Inoxidables (PH) Endurecidos por Precipitación como 17-4 PH		15-25

□ = ACERO □ = ACERO INOXIDABLE *RPM = 3.82 X SFM/DIA

- ▶ HSS-E diseñados para ofrecer excelentes resultados en aceros y aceros inoxidables
- ▶ Disponible en estilo "Gun" para máquina, punta en espiral para barrenos pasantes y con filo espiral para barrenos ciegos
- ▶ Tamaños fraccionales, numéricos para máquina, y métricos
- ▶ Óxido negro que ayuda a retener refrigerante
- ▶ Los Machuelos (Machos) TMX con Banda Amarilla contienen 2% de vanadio más 5% de cobalto que brinda resistencia superior al desgaste, con un beneficio adicional de incremento en la resistencia al calor
- ▶ Dimensiones según Norma ANSI
- ▶ Forma de rosca 60° Unificado Nacional (UN)



MACHUELOS (MACHOS) HELICOIDALES

CHAFLÁN RECTO MODIFICADO = 2-3 CHAFLÁN ROSCADO



**Tamaños
Fraccionales
y Numéricos
para
Máquina**

Diámetro	Hilos Por Pulgada (TPI)	Límite	Número de Filos	Longitud Total (L)	Longitud de Hilo (L1)	Diámetro Mango (D)	Cuadrante a Través del Plano	Diseño sin Maquinar	TMX Número de Parte
#4	40	H2	2	1-7/8"	.236	.141"	.110"	1	5-787-0040
#6	32	H3	3	2"	.276	.141"	.110"	1	5-787-0060
#8	32	H3	3	2-1/8"	.276	.168"	.131"	1	5-787-0080
#10	24	H3	3	2-3/8"	.354	.194"	.152"	1	5-787-0100
#10	32	H3	3	2-3/8"	.276	.194"	.152"	1	5-787-0101
1/4	20	H3	3	2-1/2"	.433	.255"	.191"	2	5-787-0250
1/4	28	H3	3	2-1/2"	.354	.255"	.191"	2	5-787-0251
5/16	18	H3	3	2-23/32"	.472	.318"	.238"	2	5-787-0310
5/16	24	H3	3	2-23/32"	.394	.318"	.238"	2	5-787-0311
3/8	16	H3	3	2-15/16"	.551	.381"	.286"	2	5-787-0370
3/8	24	H3	3	2-15/16"	.394	.381"	.286"	2	5-787-0371
7/16	14	H3	3	3-5/32"	.591	.323"	.242"	3	5-787-0430
7/16	20	H3	3	3-5/32"	.866	.323"	.242"	3	5-784-0431
1/2	13	H3	3	3-3/8"	.630	.367"	.275"	3	5-787-0500
1/2	20	H3	3	3-3/8"	.472	.367"	.275"	3	5-787-0501
5/8	11	H3	4	3-13/16"	.748	.480"	.360"	3	5-787-0620
5/8	18	H3	4	3-13/16"	.512	.480"	.360"	3	5-787-0621
3/4	10	H3	4	4-1/4"	.827	.590"	.442"	3	5-787-0750
3/4	16	H3	4	4-1/4"	.591	.590"	.442"	3	5-787-0751
7/8	9	H4	4	4-11/16"	.827	.697"	.523"	3	5-787-0870
7/8	14	H4	4	4-11/16"	.709	.697"	.523"	3	5-787-0871
1	8	H4	4	5-1/8"	.984	.800"	.600"	3	5-787-1000

**Para dimensiones adicionales, visite www.tmxtools.com

**Tamaños
Métricos**

Diámetro	Hilos Por Pulgada (TPI)	Límite	Número de Filos	Longitud Total (L)	Longitud de Hilo (L1)	Diámetro Mango (D)	Cuadrante a Través del Plano	Diseño sin Maquinar	TMX Número de Parte
M2	0.4	D3	2	1-3/4"	.394	.141"	.110"	1-1	5-785-0020
M2.5	0.45	D3	2	1-13/16"	.457	.141"	.110"	1-1	5-785-0025
M3	0.5	D3	3	1-15/16"	.197	.141"	.110"	1	5-788-0030
M3.5	0.6	D4	3	2"	.413	.141"	.110"	1	5-785-0035
M4	0.7	D4	3	2-1/8"	.276	.168"	.131"	1	5-788-0040
M5	0.8	D4	3	2-3/8"	.354	.194"	.152"	1	5-788-0050
M6	1.0	D5	3	2-1/2"	.433	.255"	.191"	2	5-788-0060
M8	1.25	D5	3	2-23/32"	.472	.318"	.238"	2	5-788-0080
M8	1.0	D5	3	2-23/32"	.433	.318"	.238"	2	5-788-0081
M10	1.5	D6	3	2-15/16"	.512	.381"	.286"	2	5-788-0100
M10	1.25	D5	3	2-15/16"	.472	.381"	.286"	2	5-788-0101
M12	1.75	D6	3	3-3/8"	.591	.367"	.275"	3	5-788-0120
M12	1.25	D5	3	3-3/8"	.551	.367"	.275"	3	5-788-0121
M14	2.0	D7	3	3-19/32"	.709	.429"	.322"	3	5-788-0140
M14	1.5	D6	3	3-19/32"	.551	.429"	.322"	3	5-788-0141
M16	2.0	D7	3	3-13/16"	.709	.480"	.360"	3	5-788-0160
M16	1.5	D6	3	3-13/16"	.551	.480"	.360"	3	5-788-0161
M18	2.5	D7	4	4-1/32"	.787	.542"	.406"	3	5-788-0180
M18	1.5	D6	4	4-1/32"	.551	.542"	.406"	3	5-788-0181
M20	2.5	D7	4	4-15/32"	.787	.652"	.489"	3	5-788-0200
M20	1.5	D5	4	4-15/32"	.551	.652"	.489"	3	5-788-0201

• U.S.A.: 844-TMX-TOOL (844-869-8665) • Internacional: +1-508-653-8897 • support@tmxtools.com

TMX Cutting Tools by Toolmex Industrial Solutions

MACHUELOS "GUN" PARA MÁQUINA / PUNTA EN ESPIRAL

CHAFLÁN SEMI CÓNICO = 4-5 CHAFLÁN ROSCADO



**Tamaños
Fraccionales
y Numéricos
para
Máquina**

Diámetro	Hilos Por Pulgada (TPI)	Límite	Número de Filos	Longitud Total (L)	Longitud de Hilo (L1)	Diámetro Mango (D)	Cuadrante a Través del Plano	Diseño sin Maquinar	TMX Número de Parte
# 4	40	H2	2	1-7/8"	0.335	.141"	.110"	1	5-784-0040
# 6	32	H3	3	2"	0.413	.141"	.110"	1	5-784-0060
# 8	32	H3	3	2-1/8"	0.453	.168"	.131"	1	5-784-0080
# 10	24	H3	3	2-3/8"	0.531	.194"	.152"	1	5-784-0100
# 10	32	H3	3	2-3/8"	0.531	.194"	.152"	1	5-784-0101
1/4	20	H3	3	2-1/2"	0.591	.255"	.191"	2	5-784-0250
1/4	28	H3	3	2-1/2"	0.591	.255"	.191"	2	5-784-0251
5/16	18	H3	3	2-23/32"	0.669	.318"	.238"	2	5-784-0310
5/16	24	H3	3	2-23/32"	0.669	.318"	.238"	2	5-784-0311
3/8	16	H3	3	2-15/16"	0.748	.381"	.286"	2	5-784-0370
3/8	24	H3	3	2-15/16"	0.748	.381"	.286"	2	5-784-0371
7/16	14	H3	3	3-5/32"	0.866	.323"	.242"	3	5-784-0430
7/16	20	H3	3	3-5/32"	0.866	.323"	.242"	3	5-784-0431
1/2	13	H3	3	3-3/8"	0.984	.367"	.275"	3	5-784-0500
1/2	20	H3	3	3-3/8"	0.984	.367"	.275"	3	5-784-0501
5/8	11	H3	3	3-13/16"	1.083	.480"	.360"	3	5-784-0620
5/8	18	H3	3	3-13/16"	1.083	.480"	.360"	3	5-784-0621
3/4	10	H3	3	4-1/4"	1.201	.590"	.442"	3	5-784-0750
3/4	16	H3	3	4-1/4"	1.201	.590"	.442"	3	5-784-0751
7/8	9	H4	3	4-11/16"	1.339	.697"	.523"	3	5-784-0870
7/8	14	H4	3	4-11/16"	1.339	.697"	.523"	3	5-784-0871
1	8	H4	3	5-1/8"	1.496	.800"	.600"	3	5-784-1000

**Para dimensiones adicionales, visite www.tmxtools.com

**Tamaños
Métricos**

Diámetro	Hilos Por Pulgada (TPI)	Límite	Número de Filos	Longitud Total (L)	Longitud de Hilo (L1)	Diámetro Mango (D)	Cuadrante a Través del Plano	Diseño sin Maquinar	TMX Número de Parte
M2	0.4	D3	2	1-3/4"	0.394	.141"	.110"	1-1	5-785-0020
M2.5	0.45	D3	2	1-13/16"	0.457	.141"	.110"	1-1	5-785-0025
M3	0.5	D3	3	1-15/16"	0.374	.141"	.110"	1	5-785-0030
M3.5	0.6	D4	3	2"	0.413	.141"	.110"	1	5-785-0035
M4	0.7	D4	3	2-1/8"	0.453	.168"	.131"	1	5-785-0040
M5	0.8	D4	3	2-3/8"	0.531	.194"	.152"	1	5-785-0050
M6	1.0	D5	3	2-1/2"	0.591	.255"	.191"	2	5-785-0060
M8	1.25	D5	3	2-23/32"	0.669	.318"	.238"	2	5-785-0080
M8	1.0	D5	3	2-23/32"	0.669	.318"	.238"	2	5-785-0081
M10	1.5	D6	3	2-15/16"	0.748	.381"	.286"	2	5-785-0100
M10	1.25	D5	3	2-15/16"	0.748	.381"	.286"	2	5-785-0101
M12	1.75	D6	3	3-3/8"	0.984	.367"	.275"	3	5-785-0120
M12	1.25	D5	3	3-3/8"	0.984	.367"	.275"	3	5-785-0121
M14	2.0	D7	3	3-19/32"	0.984	.429"	.322"	3	5-785-0140
M14	1.5	D6	3	3-19/32"	0.984	.429"	.322"	3	5-785-0141
M16	2.0	D7	3	3-13/16"	1.083	.480"	.360"	3	5-785-0160
M16	1.5	D6	3	3-13/16"	1.083	.480"	.360"	3	5-785-0161
M18	2.5	D7	3	4-1/32"	1.083	.542"	.406"	3	5-785-0180
M18	1.5	D6	3	4-1/32"	1.083	.542"	.406"	3	5-785-0181
M20	2.5	D7	3	4-15/32"	1.201	.652"	.489"	3	5-785-0200
M20	1.5	D5	3	4-15/32"	1.201	.652"	.489"	3	5-785-0201

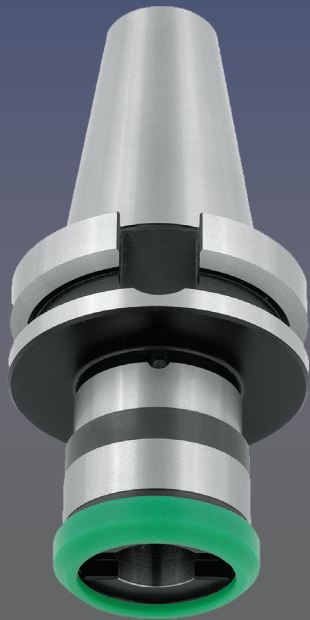
• U.S.A.: 844-TMX-TOOL (844-869-8665) • Internacional: +1-508-653-8897 • support@tmxtools.com

TMX Cutting Tools by Toolmex Industrial Solutions

TMX HERRAMIENTAS DE CORTE TAMBIÉN TIENE DISPONIBLES:

TMX Conos Roscadores Porta Machuelo (Macho) & Adaptadores

**CONO ROSCADOR
FLOTANTE DE
TENSIÓN/COMPRESIÓN
PORTA MACHUELO
(MACHO) & ADAPTADORES**



- ▶ Cambio Rápido
- ▶ Disponibles Tipo CAT & BT también con Mango Recto
- ▶ Compatible con el sistema BILZ
- ▶ Para usar con adaptadores TMX
- ▶ Disponibles Juegos de Conos Roscadores y Adaptadores

**CONO ROSCADOR RÍGIDO
PORTA MACHUELO (MACHO)
& ADAPTADORES**



Cutting Tools
www.tmxtools.com

1075 Worcester Street
Natick, MA 01760
U.S.A.: 844-TMX-TOOL
(844-869-8665)
Internacional:
+1-508-653-8897
Fax 508-653-5110
support@tmxtools.com

Distribuido por: